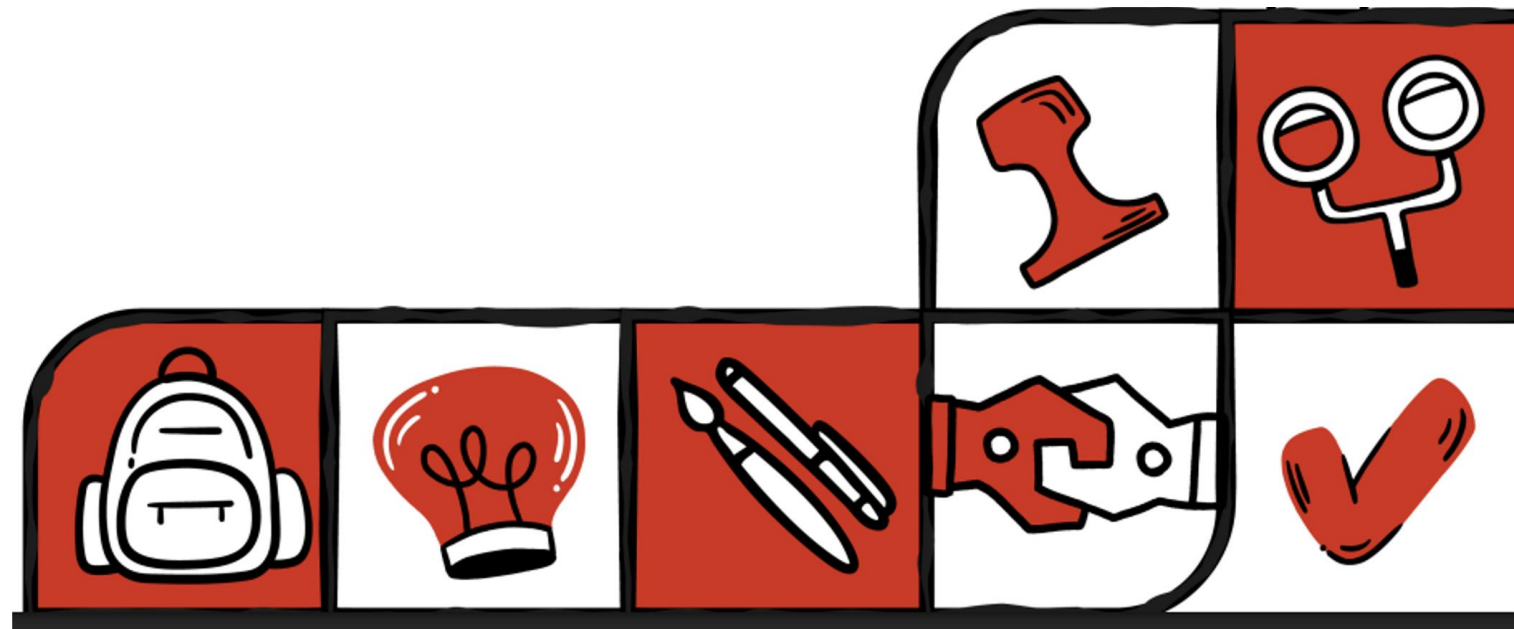


# Услуги, в том числе платные, предоставляемые организацией отдыха детей и их оздоровления в ДОЛ «Подлеморье» ВСЖД

---

Дмитрий Евгеньевич  
Подольский  
Директор лагеря

2026 г.



# Стоимость путевки в ДОЛ «Подлеморье»

ДОЛ «Подлеморье» на детскую оздоровительную кампанию работает только по Государственному контракту с Министерством Образования и Науки Республики Бурятия.

Компенсации для детей железнодорожников нет.

Дети подразделяются на детей с республики Бурятия и из других регионов.

## **Стоимость путевки для детей с республики Бурятия:**

Полная стоимость путевки на 21 день: **43 288, 64 руб.**

Из них:

За счет средств областного бюджета – **21 142,64 руб.**

За счет средств законных представителей – **22 146 руб.**

Средняя стоимость одного дня пребывания – **2061 руб.**

Для детей из других регионов: **46 950 руб.**

## **Смены:**

**1 смена:** 1 июня – 24 июня

**2 смена:** 24 июня – 14 июля

**3 смена:** 17 июля – 6 августа

**4 смена:** 9 августа – 29 августа

Во время проведения лагерной кампании ДОЛ платных услуг не предоставляет.

В стоимость путевки уже включены все необходимые услуги для обеспечения комфортного пребывания детей на территории лагеря.

**Компенсацию стоимости услуг ДОЛ не предоставляет.**

# Перечень документов при заселении в ДОЛ «Подлеморье»

- **Заявление**
- **Копия паспорта родителя** (1 страница и прописка)
- **Копия свидетельства о рождении ребенка, либо копию паспорта** (для детей достигших возраста 14 лет (1 лист и прописка))
- **При смене фамилии родителя** – свидетельство о заключении брака либо о расторжении брака;
- **Справка с работы или справка формы СТД-Р** (выписка из электронной трудовой книжки можно получить в личном кабинете портала «Госуслуги»)
- **Справка со школы**
- **Медицинская справка 070/у**
- **Медицинская справка формы 079/у** (+ результаты анализов (Ф.-20, кал на я/г))
- **Справка об эпид. Окружении** (берется за 3 дня до заезда у педиатра)
- **Страховка от несчастного случая**
- **Страховка от укуса клещей** (если не предоставлен прививочный сертификат с данными о законченном курсе вакцинации от клещевого энцефалита)
- **Копия сертификата о прививках** (КОРЬ! Диаскинтест (проверяем срок действия прививки - не более года!))
- **Копия медицинского полиса**

## **! ВАЖНО !**

При отсутствии вакцинаций против инфекций и реакции Манту должен быть официально оформленный медицинский отвод из поликлиники по месту прикрепления ребенка или справка о наличии медицинского противопоказания к проведению профилактических вакцинаций.

**ВНИМАНИЕ: при отсутствии вышеуказанных документов педагоги имеют право не принимать ребенка в лагерь!**

# Перечень вещей, необходимых для пребывания ребенка в ДОЛ «Подлеморье»

- **Одежда**

куртка от дождя и ветра; штаны/джинсы; шорты, для девочек – юбки, платья; свитер; водолазка/рубашка с длинными рукавами; головной убор – обязательно!; майки, футболки; спортивная одежда; нарядная одежда на мероприятия, дискотеки.

- **Обувь**

спортивная – кроссовки для улицы; легкая повседневная, для перемещения по санаторию-профилакторию– **(!фиксированная пятка, закрытый носок! )** сандалии, кроссовки, кеды; резиновые тапочки – для купания в бассейне.

- **Белье**

трусы; майки; пижама; сорочка; теплые носки, обычные носки.

- **В бассейн**

Купальные костюмы: купальник – для девочек, купальные трусы – мальчикам; надувные нарукавники – если ребенок не умеет плавать; купальная шапочка для бассейна

- **Важные мелочи, которые можно взять с собой**

зубная щетка, зубная паста, расческа, бумажные платочки или пачку влажных салфеток, гель для душа, шампунь, мочалка.

## **! ВАЖНО !**

Лучше **НЕ БРАТЬ** любые вещи, которые было бы жалко поломать или потерять (ювелирные изделия, семейные ценности, мобильный телефон, электронную технику (такие вещи часто бьются или теряются), дорогую одежду, косметику и т.д.) Деньги не нужны! В них нет необходимости. Все, что предоставляется детям в лагере оплаты не требует.

# КАТЕГОРИЧЕСКИ ЗАПРЕЩЕНО в ДОЛ «Подлеморье»

- Спиртные напитки (включая слабоалкогольные), наркотические и токсичные вещества.
- Сигареты, электронные сигареты, спички, зажигалки, любую пиротехнику.
- Скоропортящиеся продукты питания и напитки: вяленую рыбу, колбасу, кондитерские изделия с кремовой начинкой, газированные напитки, чипсы, сухарики, макаронные изделия быстрого приготовления (роллтон, доширак), жвачки, мармеладки и прочие сладости.
- Колющие, режущие и стреляющие предметы.
- Лекарственные препараты.

В случае необходимого регулярного применения каких-либо лекарственных средств, вопрос применения, хранения и контроля лекарств решается в индивидуальном порядке с главным врачом ДОЛ или начальником лагеря.

## **! ВАЖНО !**

Администрация лагеря не несет ответственности за пропажу ценных вещей и денег, кроме сданных на хранение водителю.