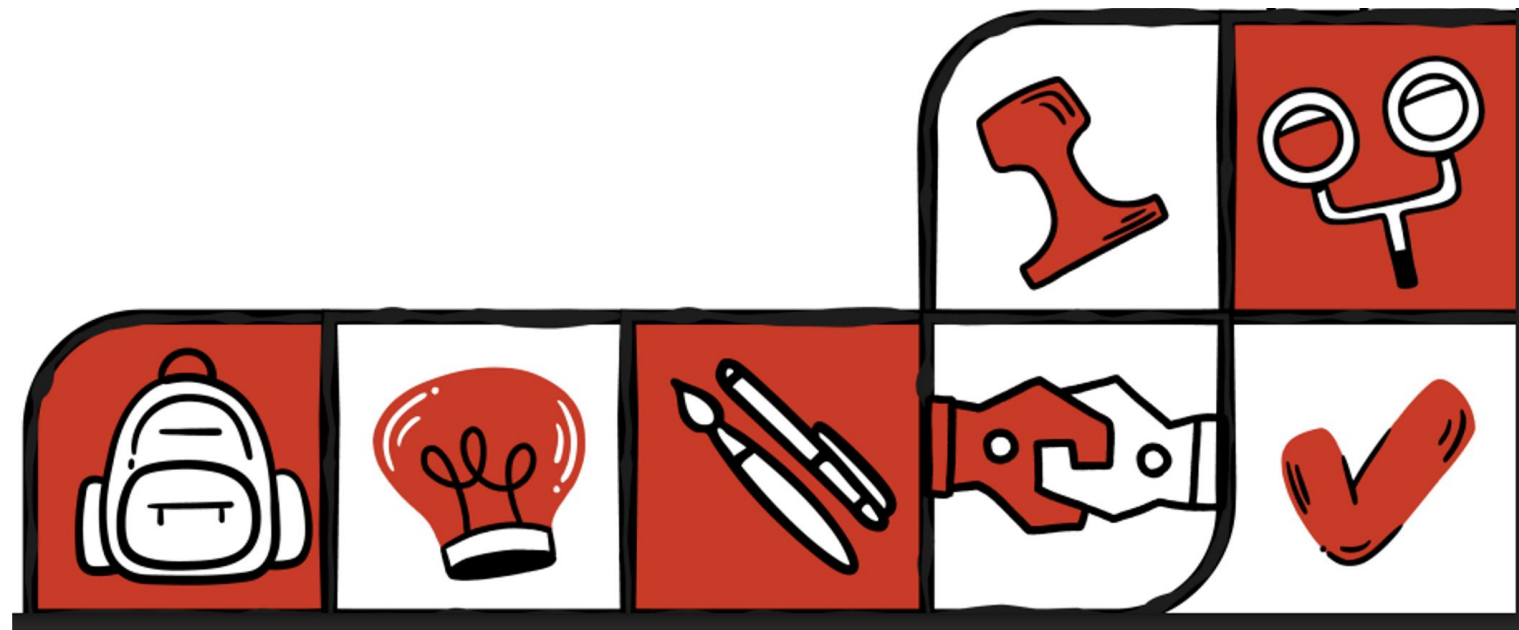


Основные сведения ДОЛ «Подлеморье» ВСЖД

Дмитрий Евгеньевич
Подольский
Директор лагеря

2026 г.



Полное наименование организации

Детский оздоровительный лагерь «Подлеморье» - структурное подразделение Дирекции социальной сферы - структурного подразделения Восточно-Сибирской железной дороги – филиала открытого акционерного общества «Российские железные дороги».
Детский оздоровительный лагерь «Подлеморье»

Сокращенное наименование

ДОЛ «ПОДЛЕМОРЬЕ»

Ф.И.О. Руководителя

Подольский Дмитрий Евгеньевич – директор-главный врач санатория-профилактория «Подлеморье»

Учредитель организации

Структурное подразделение Восточно-Сибирской железной дороги – филиала открытого акционерного общества «Российские железные дороги»

Тип организации

Детский оздоровительный лагерь на базе санатория-профилактория

Фактический адрес организации

671700, респ. Бурятия, г. Северобайкальск, пр-кт 60 лет СССР, д.21 А

Адрес Дирекции социальной сферы ВСЖД филиала ОАО «РЖД»

664005, г. Иркутск, ул. Боткина 1

Режим и график работы ДОЛ

Сезонный

1 лагерная смена: 1 июня – 21 июня

2 лагерная смена: 24 июня – 14 июля

3 лагерная смена: 17 июля – 6 августа

4 лагерная смена: 9 августа – 29 августа

Дирекция социальной сферы:

Обухова Александра Андреевна – 8(3952) 64-44-85

Хандюк Наталья Андреевна – 8(3952) 63-95-20

Пак Нани Тариэловна – 8(3952) - 63-95-47

Директор ДОЛ «Подлеморье»:

Подольский Дмитрий Евгеньевич – 8(30130) 3-21-01

Электронная почта Дирекции социальной сферы:

dss38@bk.ru

Почтовый адрес:

664005, г. Иркутск, ул. Боткина 1

Контакты