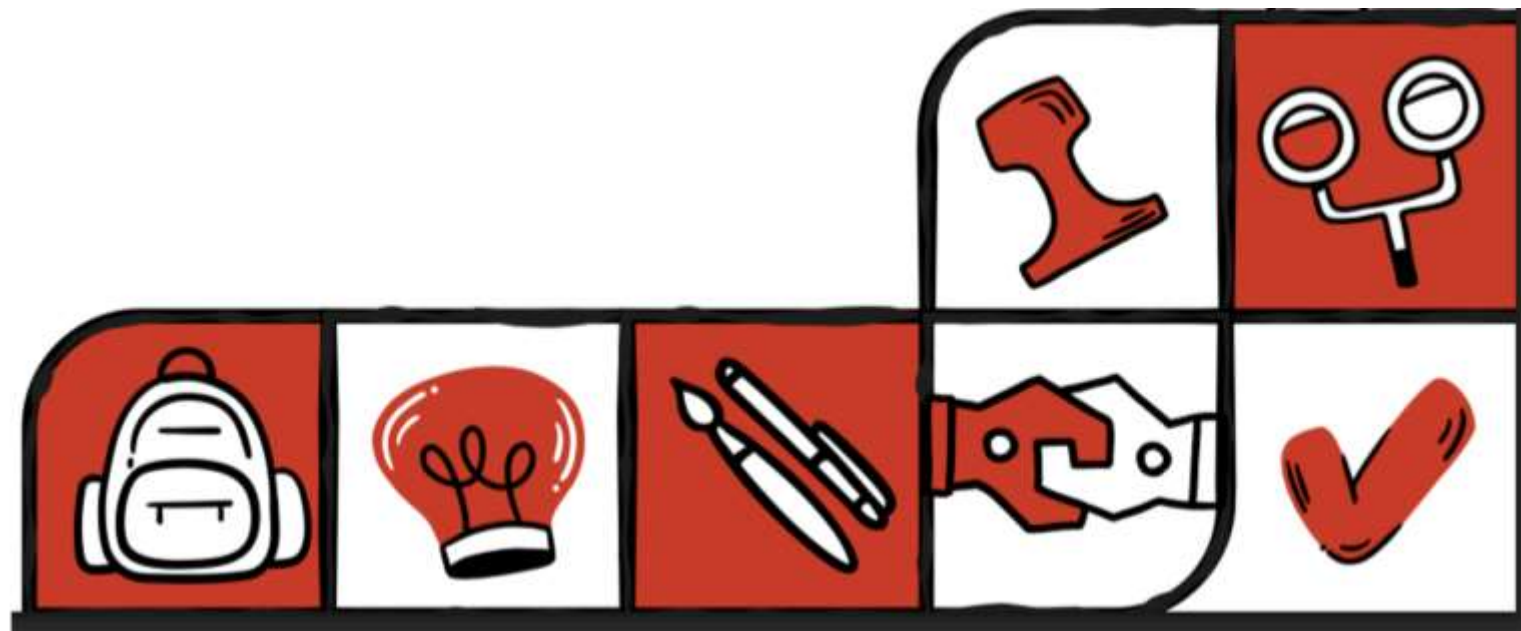


Доступная среда в детской оздоровительной компании в ДОЛ им. Зои Космодемьянской Приволжской ЖД

2026 г.



Доступная среда в ДОЛ им. Зои Космодемьянской

В ДОЛ отдыхают дети имеющие следующие нозологии:

- нарушения опорно-двигательного аппарата (сколиоз, плоскостопие);
- логопедические нарушения (общее недоразвитие речи) заикание);
- нарушения слуха (слабослышащие дети);
- нарушения зрения (слабовидящие дети);
- отклонения в эмоциональной и волевой области;
- заболевания органов дыхания, пищеварения и сердечно - сосудистой системы;
- соматически ослабленные (часто болеющие дети).

Детский оздоровительный лагерь имени Зои Космодемьянской стремится создать максимально комфортные и безопасные условия для отдыха и оздоровления всех детей, независимо от их индивидуальных особенностей. Мы понимаем, что каждый ребенок уникален, и поэтому уделяем особое внимание формированию **доступной среды**, которая позволяет каждому малышу чувствовать себя полноправным участником всех лагерных мероприятий.

Наша цель

не просто предоставить детям место для отдыха, но и создать пространство, где они могут развиваться, учиться новому, обретать уверенность в себе и формировать позитивное отношение к миру.

Мы хотим, чтобы ДОЛ им. Зои Космодемьянской стал для каждого ребенка местом, где он чувствует себя понятым, принятым и любимым.

И верим, что именно такой подход позволяет раскрыть весь потенциал каждого ребенка и сделать его пребывание в лагере по-настоящему незабываемым и полезным.

В рамках приверженности созданию инклюзивной среды, лагерь уделяет особое внимание не только физической доступности, но и психологическому комфорту каждого ребенка.

Это означает, что вся команда лагеря активно работает над формированием культуры принятия и уважения среди всех участников лагерной жизни.

Вожатые и педагоги не только следят за безопасностью и организацией досуга, но и выступают в роли наставников, помогая детям развивать эмпатию, учиться взаимодействовать с разными людьми и ценить уникальность каждого.

Такой подход способствует формированию у детей не только крепкого здоровья, но и устойчивой, позитивной самооценки, а также навыков, необходимых для успешной социализации в будущем.

Что делается для создания доступной среды:

Физическая доступность:

Удобные маршруты: Мы позаботились о том, чтобы перемещение по территории лагеря было максимально простым и безопасным. Тротуары и дорожки имеют ровное покрытие, без резких перепадов высоты.

Оборудованные комнаты: По возможности, мы стараемся обеспечить комфортное проживание для детей с особыми потребностями, учитывая их индивидуальные запросы.

Информационная доступность:

Четкие указатели: На территории лагеря размещены понятные и хорошо видимые указатели, которые помогают ориентироваться в пространстве.

Доступная информация: Мы готовы предоставить всю необходимую информацию о лагере в удобном формате.

Организация досуга и мероприятий:

Инклюзивные программы: Наши педагоги и вожатые разрабатывают программы мероприятий, которые учитывают возможности и интересы всех детей. Мы стремимся к тому, чтобы каждый ребенок мог принять участие в играх, творческих мастерских, спортивных соревнованиях и других активностях.

Индивидуальный подход: Мы всегда готовы прислушаться к пожеланиям и, по возможности, адаптировать мероприятия под нужды ребенка. Наша цель – создать атмосферу, где каждый чувствует себя принятым и востребованным.

ДОЛ им. Зои Космодемьянской – это место, где каждый ребенок может наслаждаться беззаботным детством, получить новые впечатления и найти настоящих друзей!



Мы верим, что инклюзивность – это не просто набор мер, а философия, пронизывающая все аспекты жизни лагеря. Именно поэтому мы постоянно работаем над совершенствованием нашей инфраструктуры и программ, чтобы каждый ребенок, независимо от его физических или иных особенностей, чувствовал себя здесь желанным гостем и полноправным участником всех событий.

Наши педагоги и вожатые проходят специальную подготовку, направленную на понимание и поддержку детей с различными потребностями. Они обучены методам адаптации игр и занятий, умеют находить индивидуальный подход к каждому ребенку, создавая атмосферу доверия и взаимопонимания. Мы стремимся к тому, чтобы каждый день в лагере был наполнен радостью открытий, возможностью проявить себя и почувствовать себя частью дружной команды.

Мы осознаем, что потребности детей могут меняться, и поэтому открыты к постоянному диалогу с родителями и опекунами. Обратная связь – бесценный источник информации, который помогает нам делать лагерь еще лучше. Если у кого есть конкретные рекомендации по улучшению физической доступности, адаптации мероприятий или организации быта, пожалуйста, мы всегда на связи и готовы выслушать. Мы готовы рассматривать каждое предложение и, по мере наших возможностей, внедрять необходимые изменения.



ДОЛ им. Зои Космодемьянской – это не просто летний лагерь, это сообщество, где каждый чувствует себя частью большой и заботливой семьи, где ценят и любят каждого.

Работа педагогов в лагере с детьми с ОВЗ

Организация летнего отдыха для детей с ограниченными возможностями здоровья – это задача, требующая особого подхода и внимания. Педагоги, работающие в лагере с такими детьми, выполняют не только функции воспитателей и организаторов досуга, но и играют роль тьюторов, помощников и даже психологов.

Организация развивающих занятий и игр, направленных на развитие познавательных процессов, моторики, речи и социальных навыков.

Сопровождение детей на мероприятиях, помощь в выполнении заданий и адаптации к новым условиям. Обеспечение безопасности детей, предотвращение травм и конфликтов.

Поддержка эмоционального благополучия детей, помощь в преодолении трудностей и адаптации к лагерь. Работа педагогов в лагере с детьми с ОВЗ – это ответственная и сложная, но в то же время очень важная и благодарная деятельность. Она требует от педагога высокого профессионализма, терпения, любви к детям и готовности к постоянному самосовершенствованию.

Индивидуальный подход

Каждый ребенок с ОВЗ имеет уникальные потребности и особенности развития. Педагог должен уметь выстраивать индивидуальную траекторию развития для каждого воспитанника, учитывая его возможности и интересы.

Адаптация программы

Лагерная программа должна быть адаптирована для детей с ОВЗ. Это может включать в себя упрощение заданий, увеличение времени на выполнение, использование специальных средств обучения и адаптацию физической активности.

Взаимодействие с родителями

Педагоги должны поддерживать связь с родителями детей с ОВЗ, информировать их о достижениях и трудностях ребенка, а также учитывать их пожелания и рекомендации.

Создание безопасной и поддерживающей среды:

Важно создать в лагере атмосферу принятия и взаимопомощи. Дети с ОВЗ должны чувствовать себя в безопасности и ощущать поддержку со стороны педагогов и сверстников.

Командная работа

Работа с детьми с ОВЗ требует слаженно командной работы педагогов, психологов, врачей и других специалистов. Только совместными усилиями можно обеспечить ребенку полноценный и комфортный отдых.

ДОЛ им. Зои Космодемьянской – это не просто летний лагерь, это сообщество, где каждый чувствует себя частью большой и заботливой семьи, где ценят и любят каждого.

В ДОЛ им. Зои Космодемьянской стремятся к тому, чтобы информация о лагере и его возможностях была максимально прозрачной и доступной для всех. На нашей официальной странице в ВК <https://vk.com/zoyadol> вы найдете подробное описание всех услуг, программ и условий проживания.

Мы готовы предоставить дополнительную информацию по запросу, а также провести индивидуальные консультации для родителей, чтобы обсудить особенности пребывания их ребенка в лагере и ответить на все возникающие вопросы.

Команда лагеря всегда готова к открытому и честному диалогу, ведь именно совместными усилиями мы можем создать идеальные условия для счастливого и полноценного отдыха каждого ребенка.