

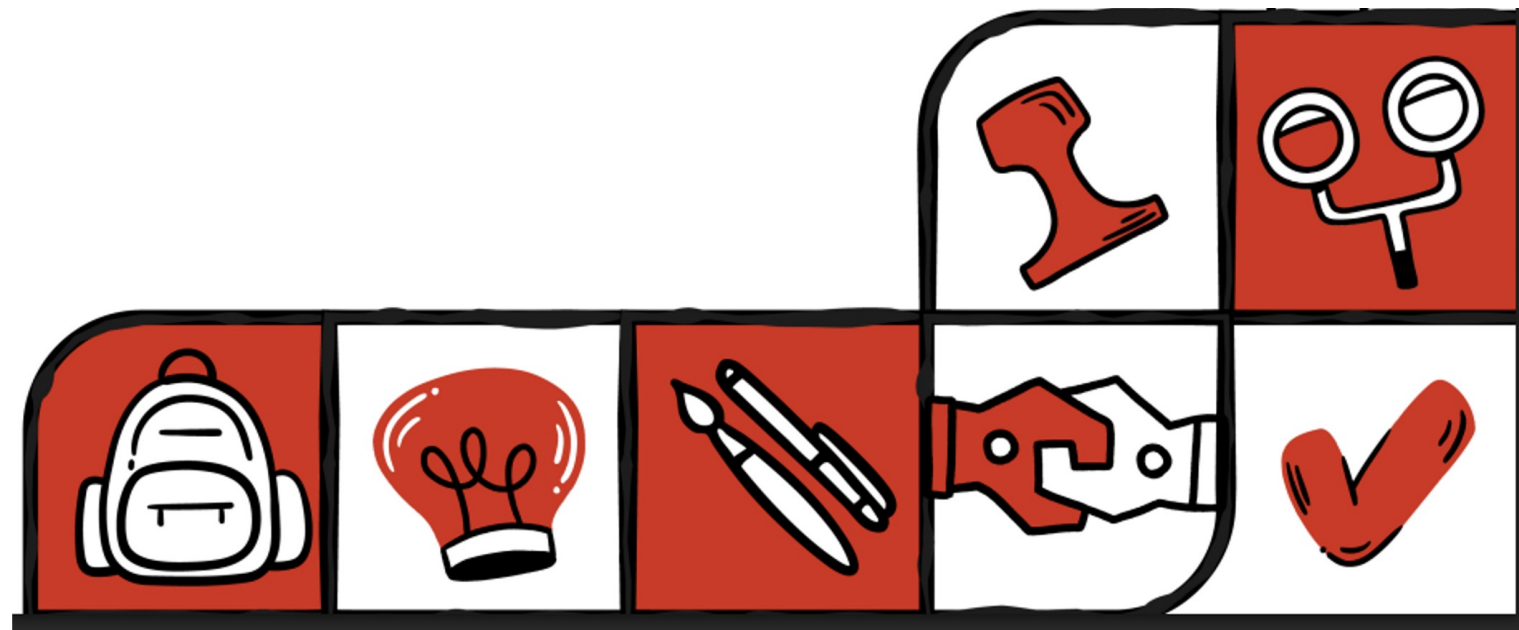
страна
железных
дорог



Услуги, в том числе платные, предоставляемые организацией отдыха детей и их оздоровления ДОЛ «Факел»

Московская железная дорога

2026 г.



СРЕДНЯЯ СТОИМОСТЬ ПРЕБЫВАНИЯ И СТОИМОСТИ ПУТЁВКИ В ДОЛ «ФАКЕЛ»

Полная стоимость путёвки на 21 день:

· 1 лагерная смена: 2 июня – 22 июня

Стоимость путёвки: 70 051 руб.

· 2 лагерная смена: 25 июня – 15 июля

Стоимость путёвки: 70 051 руб.

· 3 лагерная смена: 18 июля – 7 августа

Стоимость путёвки: 70 051 руб.

Средняя стоимость одного дня пребывания:

3 336 руб. за день

Важно!

Во время проведения лагерных смен ДОЦ **не предоставляет платных услуг.**

Все необходимые услуги уже включены в стоимость путевки, что позволяет обеспечить комфортное пребывания детей.

Компенсацию стоимости услуг ДОЦ не предоставляет.

СТОИМОСТЬ ПУТЁВКИ В ДОЛ «ФАКЕЛ» ДЛЯ РАБОТНИКОВ ОАО «РЖД»

Стоимость путёвок для работников ОАО «РЖД», являющихся родителями, опекунами или попечителями:

- 1-3 лагерные смены:

15% от полной стоимости путевки

- 4 лагерная смена:

10% от полной стоимости путевки

Стоимость путёвок для работников ОАО «РЖД» из малообеспеченных или многодетных семей, семей с детьми с ограниченными возможностями здоровья, позволяющими посещать ДОЦ:

- 5% от полной стоимости путевки

ПЕРЕЧЕНЬ ДОКУМЕНТОВ РЕБЕНКА ПРИ ЗАЧИСЛЕНИИ В ДОЛ «ФАКЕЛ»

- Ксерокопии свидетельства о рождении ребенка или паспорта ребенка (для детей старше 14 лет), страхового полиса (СНИЛС) - 2 шт
- Копии медицинского полиса ОМС (ребенка) - 2шт
- Заполненное заявление-согласие на страхование
- Заполненное согласие на обработку персональных данных
- Заполненное заявление-согласие на фото и видеосъемку
- Заполненное информированное согласие на медицинское вмешательство. Заполняется родителем, если ребенок не достиг 15-летнего возраста. Дети старше 15 лет заполняют самостоятельно.
- Справка из школы или поликлиники (форма 079/у) с указанием: состояния здоровья ребенка; проведенной вакцинации (с обязательным указанием вакцинации: корь, дифтерия, ветряная оспа, диаскинтест/проба Манту); перенесенных инфекционных заболеваний (ветряная оспа, дифтерия, скарлатина, корь, краснуха и пр.) с указанием даты заболевания; результатов осмотра на педикулез и чесотку.
- Справка об отсутствии контактов с инфекционными больными в течение 21 дня с дополнительным указанием отсутствия контакта с инфекционными больными COVID-19 за последние 14 дней по школе и классу, датированная не ранее, чем за 2 суток до отъезда. Обязательно указать последний день посещения школы!).
- Справка об эпидокружении по месту жительства (по квартире, дому с указанием точного адреса проживания) за последние 21 день с дополнительным указанием отсутствия контакта с инфекционными больными COVID-19 за последние 14 дней, датированная не ранее, чем за 2 суток до отъезда - выдается в поликлинике по месту жительства.
- Справка по форме 063 о проведенных профилактических прививках.
- Справка для бассейна. Результаты анализов: кал на яйца гельминтов, соскоб на энтеробиоз. В случае отсутствия данных исследований ребенок не посещает плавательный бассейн в лагере. (Обратите внимание, справка для бассейна должна быть отдельная).

! Важно !

При отсутствии вакцинаций против ветряной оспы, гриппа или других инфекций, реакции Манту должен быть официально оформленный медицинский отвод из поликлиники по месту прикрепления ребенка или справка о наличии медицинского противопоказания к проведению профилактической вакцинации.

Также обязательна отметка о перенесенной ветряной оспе, если ребенок болел (с указанием даты заболевания).

ПЕРЕЧЕНЬ ВЕЩЕЙ, НЕОБХОДИМЫХ ДЛЯ ПРЕБЫВАНИЯ РЕБЁНКА В ДОЛ «ФАКЕЛ»

Главное - это хороший настрой на смену!

А также всё то, без чего невозможно обойтись ребенку на лагерной смене:

- **Одежда**

куртка от дождя и ветра; штаны/ джинсы; шорты, для девочек - юбки, платья; свитер; водолазка/рубашка с длинными рукавами; головной убор; майки, футболки; спортивная одежда; нарядная одежда на мероприятия, шоу-программы и дискотеки.

- **Обувь**

спортивная; нарядная для дискотек и вечеров; легкая повседневная; резиновые сапоги (для дождливой погоды, тапочки можно носить в корпусе), шлепки для бассейна).

- **Белье**

трусы; пижама; носки тёплые, обычные носки; купальный костюм.

- **Важные мелочи**

зубная щетка, паста, расческа, бумажные платочки, гель для душа, шампунь, мочалка, банное полотенце, шапочку для бассейна, крем от насекомых (не давайте детям спрей!)

- **! Важно !**

Любые вещи, которые было бы очень жалко поломать или потерять (ювелирные изделия, семейные ценности, мобильный телефон, электронную технику (такие вещи часто бьются или теряются), дорогую одежду, косметику и т.п.). Деньги. В них нет необходимости. Все, что предоставляется детям в лагере, оплаты не требует.

КАТЕГОРИЧЕСКИ ЗАПРЕЩАЕТСЯ В ДОЛ «ФАКЕЛ»

- Спиртные напитки (включая слабоалкогольные), наркотические и токсичные вещества. Сигареты, электронные сигареты, спички, зажигалки, любую пиротехнику.
- Скоропортящиеся продукты питания и напитки: вяленую рыбу, колбасу, кондитерские изделия с кремовой начинкой, газированные напитки: (фанта, кола, спрайт), чипсы, сухарики, макаронные изделия быстрого приготовления (роллтон, доширак), жвачки.
- Колющие и режущие предметы.
- Лекарственные препараты.
В случае необходимого регулярного применения каких-либо лекарственных средств, вопрос применения, хранения и контроля лекарств решается в индивидуальном порядке с главным врачом ДОЦ.

! Важно !

Администрация лагеря не несет ответственности за пропажу ценных вещей и денег, кроме сданных на хранение воспитателю.