

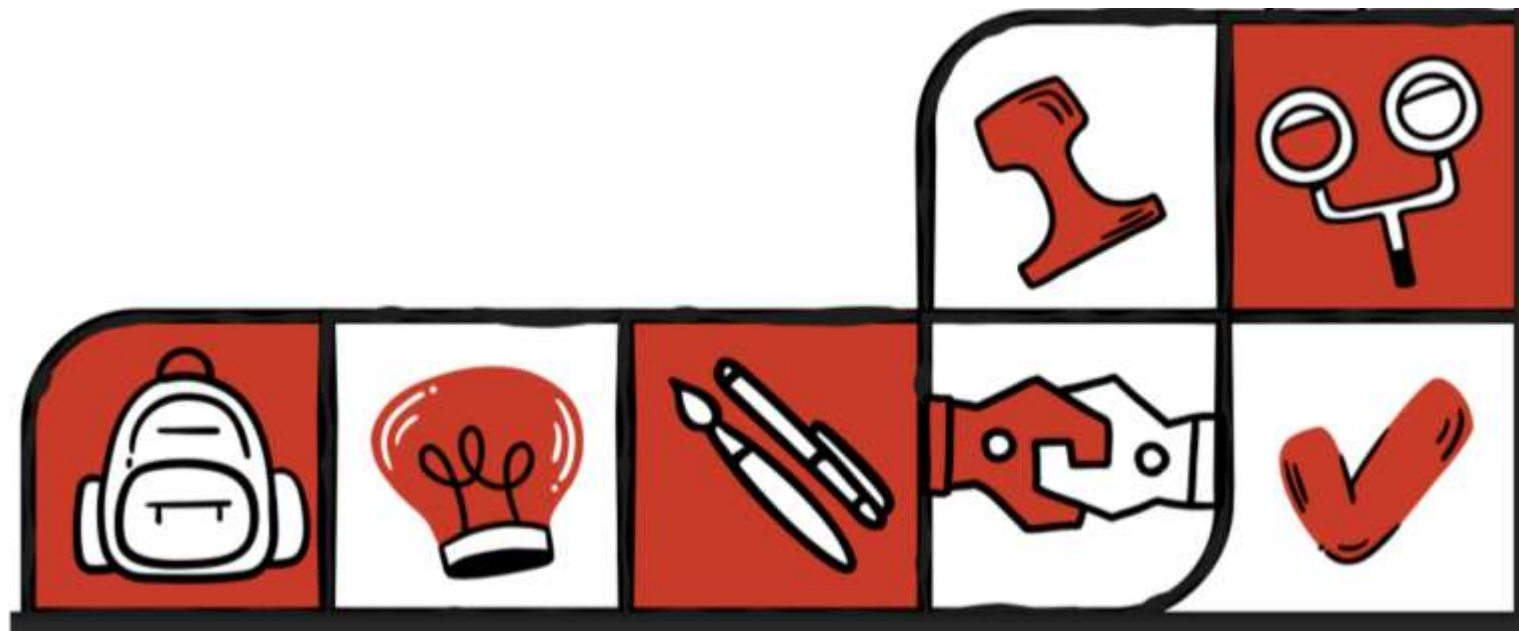
страна
железных
дорог



Услуги ДОЛ «Синезёрки» Московской ЖД

Михнович Андрей
Александрович
Директор лагеря

2026 г.



СРЕДНЯЯ СТОИМОСТЬ ПРЕБЫВАНИЯ И СТОИМОСТИ ПУТЁВКИ В ДОЛ «СИНЕЗЁРКИ»

Полная стоимость путевки на 21 день:

1 смена: 24 июня – 14 июля

76 349 р.

2 смена: 17 июля – 6 августа

76 349 р.

Средняя стоимость одного дня

пребывания: **4 080 руб.** за день

Важно! Во время проведения лагерных смен ДОЛ не предоставляет платных услуг. Все необходимые услуги уже включены в стоимость путевки, что позволяет обеспечить комфортное пребывания детей. **Компенсацию стоимости услуг ДОЛ не предоставляет.**

СТОИМОСТЬ ПУТЁВКИ В ДОЛ «СИНЕЗЁРКИ» ДЛЯ РАБОТНИКОВ ОАО «РЖД»

Стоимость путёвок для работников ОАО «РЖД», являющихся родителями, опекунами или попечителями:

1-2 лагерные смены:

**15% от полной стоимости
путевки .**

Стоимость путёвок для работников ОАО «РЖД» из малообеспеченных или многодетных семей, семей с детьми с ограниченными возможностями здоровья, позволяющими посещать ДОЛ:

5% от полной стоимости путевки .

Согласно распоряжению ОАО «РЖД» от 19.05.2022 №1332/Р «Об утверждении положения об отдыхе и оздоровлении детей и работников ОАО «РЖД».

ПЕРЕЧЕНЬ ДОКУМЕНТОВ РЕБЕНКА ПРИ ЗАЧИСЛЕНИИ В ДОЛ «СИНЕЗЁРКИ»

- Ксерокопии свидетельства о рождении ребенка или паспорта ребенка (для детей старше 14 лет), страхового полиса (СНИЛС) - 2 шт
- Копии медицинского полиса ОМС (ребенка) - 2шт
- Заполненное заявление-согласие на страхование
- Заполненное согласие на обработку персональных данных
- Заполненное заявление-согласие на фото и видеосъемку
- Заполненное информированное согласие на медицинское вмешательство. Заполняется родителем, если ребенок не достиг 15-летнего возраста. Дети старше 15 лет заполняют самостоятельно.
- Справка из школы или поликлиники (форма 079/у) с указанием: состояния здоровья ребенка; проведенной вакцинации (с обязательным указанием вакцинации: корь, дифтерия, ветряная оспа, диаскинтест/проба Манту); перенесенных инфекционных заболеваний (ветряная оспа, дифтерия, скарлатина, корь, краснуха и пр.) с указанием даты заболевания; результатов осмотра на педикулез и чесотку.
- Справка об отсутствии контактов с инфекционными больными в течение 21 дня с дополнительным указанием отсутствия контакта с инфекционными больными COVID-19 за последние 14 дней по школе и классу, датированная не ранее, чем за 2 суток до отъезда. Обязательно указать последний день посещения школы!).
- Справка об эпидокружении по месту жительства (по квартире, дому с указанием точного адреса проживания) за последние 21 день с дополнительным указанием отсутствия контакта с инфекционными больными COVID-19 за последние 14 дней, датированная не ранее, чем за 2 суток до отъезда - выдается в поликлинике по месту жительства.
- Справка по форме 063 о проведенных профилактических прививках.
- Справка для бассейна. Результаты анализов: кал на яйца гельминтов, соскоб на энтеробиоз. В случае отсутствия данных исследований ребенок не посещает плавательный бассейн в лагере. (Обратите внимание, справка для бассейна должна быть отдельная).

! Важно ! При отсутствии вакцинаций против ветряной оспы, гриппа или других инфекций, реакции Манту должен быть официально оформленный медицинский отвод из поликлиники по месту прикрепления ребенка или справка о наличии медицинского противопоказания к проведению профилактической вакцинации. Также обязательна отметка о перенесенной ветряной оспе, если ребенок болел (с указанием даты заболевания).

ПЕРЕЧЕНЬ ВЕЩЕЙ, НЕОБХОДИМЫХ ДЛЯ ПРЕБЫВАНИЯ РЕБЁНКА В ДОЛ «СИНЕЗЁРКИ»

Главное - это хороший настрой на смену! А также всё то, без чего невозможно обойтись ребенку на лагерной смене:

Одежда

Куртка от дождя и ветра; штаны/ джинсы; шорты, для девочек - юбки, платья; свитер; водолазка/рубашка с длинными рукавами; головной убор; майки, футболки; спортивная одежда; нарядная одежда на мероприятия, шоу-программы и дискотеки.

Обувь

Спортивная; нарядная для дискотек и вечеров; легкая повседневная; резиновые сапоги (для дождливой погоды, тапочки можно носить в корпусе), шлепки для бассейна).

Белье

Трусы; пижама; носки тёплые, обычные носки; купальный костюм.

Важные мелочи

Зубная щетка, паста, расческа, бумажные платочки, гель для душа, шампунь, мочалка, банное полотенце, шапочку для бассейна, крем от насекомых **(не давайте детям спрей!)**

! Важно ! Любые вещи, которые было бы очень жалко поломать или потерять (ювелирные изделия, семейные ценности, мобильный телефон, электронную технику (такие вещи часто бьются или теряются), дорогую одежду, косметику и т.п.). Деньги. В них нет необходимости. Все, что предоставляется детям в лагере, оплаты не требует.

КАТЕГОРИЧЕСКИ ЗАПРЕЩАЕТСЯ В ДОЛ «СИНЕЗЁРКИ»

Спиртные напитки (включая слабоалкогольные), наркотические и токсичные вещества.

Сигареты, электронные сигареты, спички, зажигалки, любую пиротехнику.

Скоропортящиеся продукты питания и напитки: вяленую рыбу, колбасу, кондитерские изделия с кремовой начинкой, газированные напитки: (фанта, кола, спрайт), чипсы, сухарики, макаронные изделия быстрого приготовления (роллтон, доширак), жвачки.

Колющие и режущие предметы.

Лекарственные препараты. В случае необходимого регулярного применения каких-либо лекарственных средств, вопрос применения, хранения и контроля лекарств решается в индивидуальном порядке с главным врачом ДОЛ.

! Важно ! Администрация лагеря не несет ответственности за пропажу ценных вещей и денег, кроме сданных на хранение воспитателю.