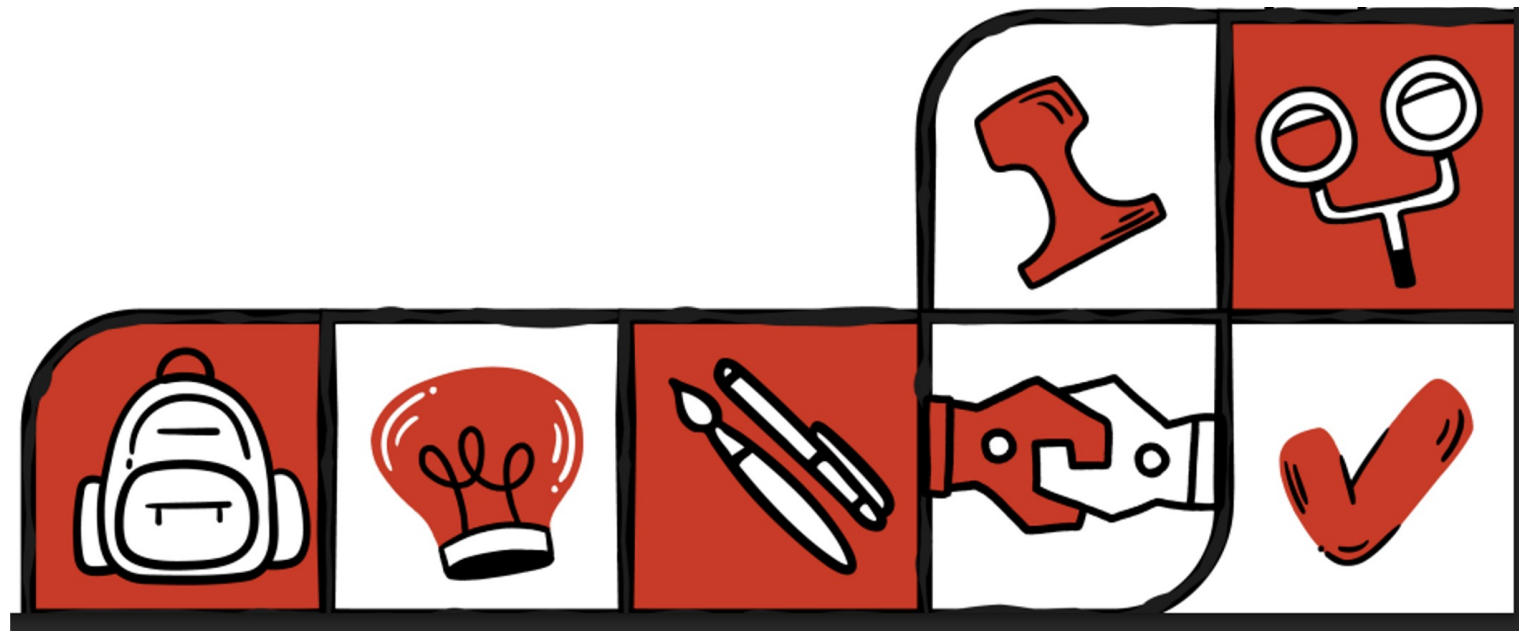


Основные сведения ДОЛ «Факел»

Московская железная дорога

2026 г.



Полное наименование организации:

Детский оздоровительный лагерь «Факел» – структурное подразделение Дирекции социальной сферы Московской железной дороги – филиала открытого акционерного общества «Российские железные дороги»

Сокращенное название:

ДОЛ «Факел»

ФИО руководителя:

Милюкова Наталья Анатольевна – начальник оздоровительного лагеря

Учредитель организации:

Структурное подразделение Дирекции социальной сферы Московской железной дороги – филиала открытого акционерного общества «Российские железные дороги»

Тип организации:

Детский оздоровительный лагерь

Фактический адрес организации:

214022, Смоленская обл., г. Смоленск, ул. 2-я Дачная, д. 346

Адрес Дирекции социальной сферы МЖД Филиала ОАО «РЖД»:

123056, г. Москва, Электрический пер., д. 10а

Режим и график работы ДОЦ:

Сезонный

1 лагерная смена: 2 июня – 22 июня

2 лагерная смена: 25 июня – 15 июля

3 лагерная смена: 18 июля – 7 августа

Контакты:

Дирекция социальной сферы:

Отдел реализации услуг и маркетинга Дирекции социальной сферы Московской железной дороги – филиала ОАО «РЖД»

+7 (499) 623-84-90

+7 (977) 677-51-51

dss_07@list.ru

Начальник оздоровительного лагеря:

Милюкова Наталья Анатольевна +7 (916) 166-21-91