

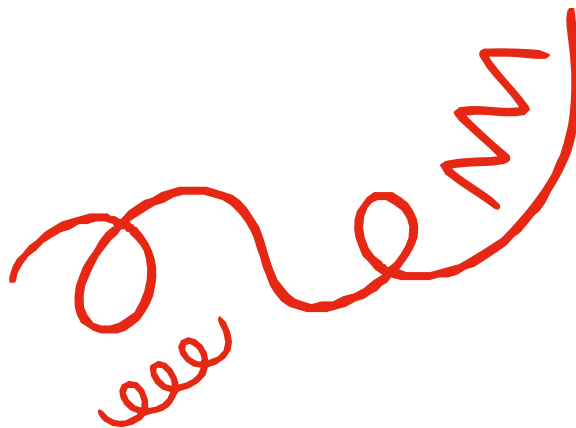
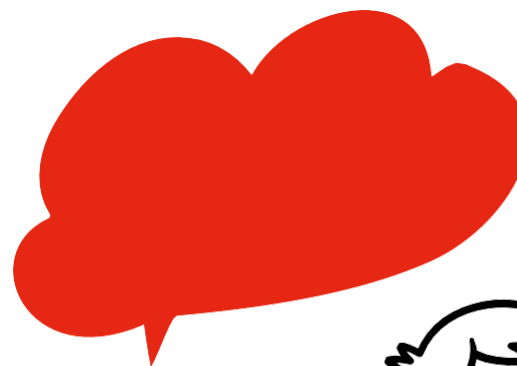
**страна**  
железных  
дорог



# **ДОСТУПНАЯ СРЕДА**

**детского оздоровительного  
лагеря на базе**

**Лечебно-оздоровительного  
комплекса «Сахарезж»**



Детский оздоровительный лагерь на базе Лечебно-оздоровительного комплекса «Сахарезж» осуществляет свою деятельность в соответствии с [Паспортом доступности](#), утвержденный 27.07.2023г.

Перечень нозологий:

- нарушения опорно-двигательного аппарата (вариант А);
- нарушения слуха (доступно условно);
- нарушения зрения (доступно условно).

Дети с ОВЗ и инвалиды интегрированы в отряды и проходят оздоровление в рамках многопрофильных тематических программ, которые включают в себя разноплановые творческие, спортивные мероприятия, адаптированную кружковую деятельность.



## В Детском оздоровительном лагере созданы специальные условия для детей:

- с нарушением опорно-двигательного аппарата
- с нарушением слуха (доступно условно)
- с нарушением зрения (доступно условно)

