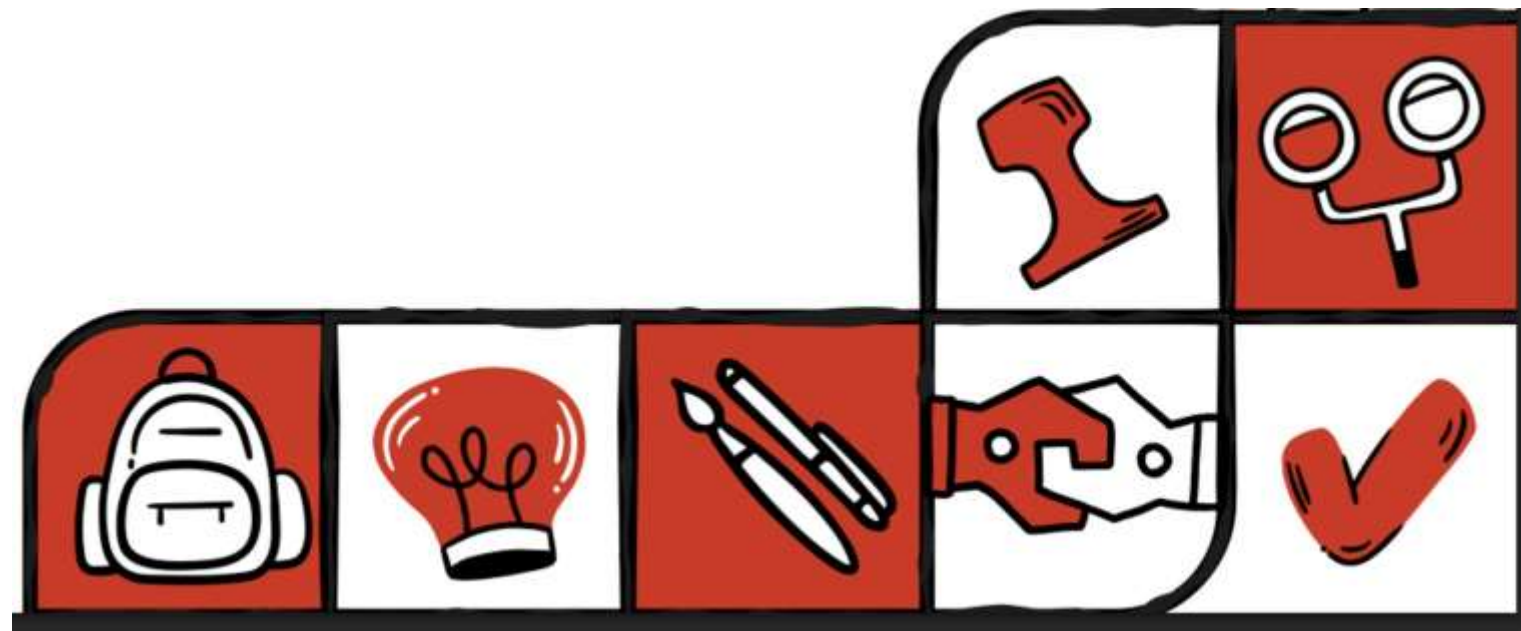


ДОСТУПНАЯ СРЕДА В ДОЛ Юный железнодорожник



2026 г.



Доступная среда в ДОЛ Юный железнодорожник

В ДОЛ Юный железнодорожник созданы специальные условия отдыха и оздоровления детей с ОВЗ и детей-инвалидов.

Здания и территория лагеря оснащены элементами безбарьерной среды.

При входе в ДОЛ имеется специально оборудованное место с кнопкой вызова персонала, также установлена вывеска с названием ДОЛ, графиком работы, планом территории. На территории ДОЛ работает безбарьерная среда: на корпусах имеются тактильные планы-схемы объекта, сочетающие в себе плоско-выпуклые элементы, выполненные рельефно-точечным шрифтом Брайля, также имеются кнопки вызова сотрудников, при необходимости инвалиду или лицу с ОВЗ для обеспечения доступа в здание будет предоставлено сопровождающее лицо.

В ДОЛ отдыхают дети имеющие следующие нозологии:
нарушения опорно-двигательного аппарата (сколиоз, плоскостопие, детский церебральный паралич);
задержку психического развития (ЗПР);
логопедические нарушения (общее недоразвитие речи) заикание);
нарушения слуха (слабослышащие дети)
нарушения зрения (слабовидящие дети);
отклонения в эмоциональной и волевой области;
заболевания органов дыхания, пищеварения и сердечно - сосудистой системы;
соматически ослабленные (часто болеющие дети).

Доступная среда в ДОЛ Юный железнодорожник

Работа педагогов в лагере с детьми с ОВЗ

Педагоги детского лагеря, работающие с детьми с ОВЗ, должны создавать безопасную и поддерживающую среду, обеспечивать индивидуальный подход к каждому ребёнку. Их работа включает: - организацию режима дня, питания и оздоровительных процедур; - вовлечение детей в коллективные творческие дела для социализации и развития коммуникативных навыков; - раскрытие творческого потенциала воспитанников через игры, мастерские и тематические дни; - постоянный мониторинг эмоционального состояния и здоровья детей, через беседы.

Задачи педагогов

Оздоровление: Укрепление физического и психического здоровья (режим, питание).

• Социализация: Помощь в адаптации к коллективу и развитие коммуникативных навыков.

• Развитие: Раскрытие творческого потенциала и познавательных способностей ребёнка.

• Поддержка: Создание ситуации успеха для повышения самооценки каждого воспитанника.

• Безопасность: Обеспечение безопасной, комфортной и доступной среды.

Индивидуальный подход

* учёт уникальных особенностей, возможностей и темпа развития каждого ребёнка; * адаптация программы, методов обучения и заданий под конкретные потребности; * создание ситуации успеха для повышения самооценки и мотивации; * тесное взаимодействие со специалистами (психологом) и родителями.

Адаптация программы

- упрощение сложных задач и разделение их на короткие, понятные этапы;
- использование наглядных, игровых и альтернативных методов обучения;
- изменение критериев оценки (акцент на участии и личном прогрессе, а не на результате);
- предоставление дополнительного времени и специальных средств обучения.

Командная работа

* единый подход: согласование целей, методов и требований всеми специалистами (медицинские работники, вожатые, воспитатели, психолог) для создания предсказуемой среды.

Создание безопасной и поддерживающей среды:

- безбарьерное пространство - эмоциональную безопасность - понятный режим: чёткий распорядок дня для снижения тревожности. - ощущение поддержки со стороны педагогов и сверстников.

Взаимодействие с родителями

Это партнёрство, основанное на: - открытости и доверии: регулярный обмен информацией о состоянии и успехах ребёнка; - единстве требований: согласование правил и подходов к воспитанию в лагере; - совместной деятельности - консультативной поддержке: оказание помощи родителям по вопросам развития и адаптации ребёнка.