

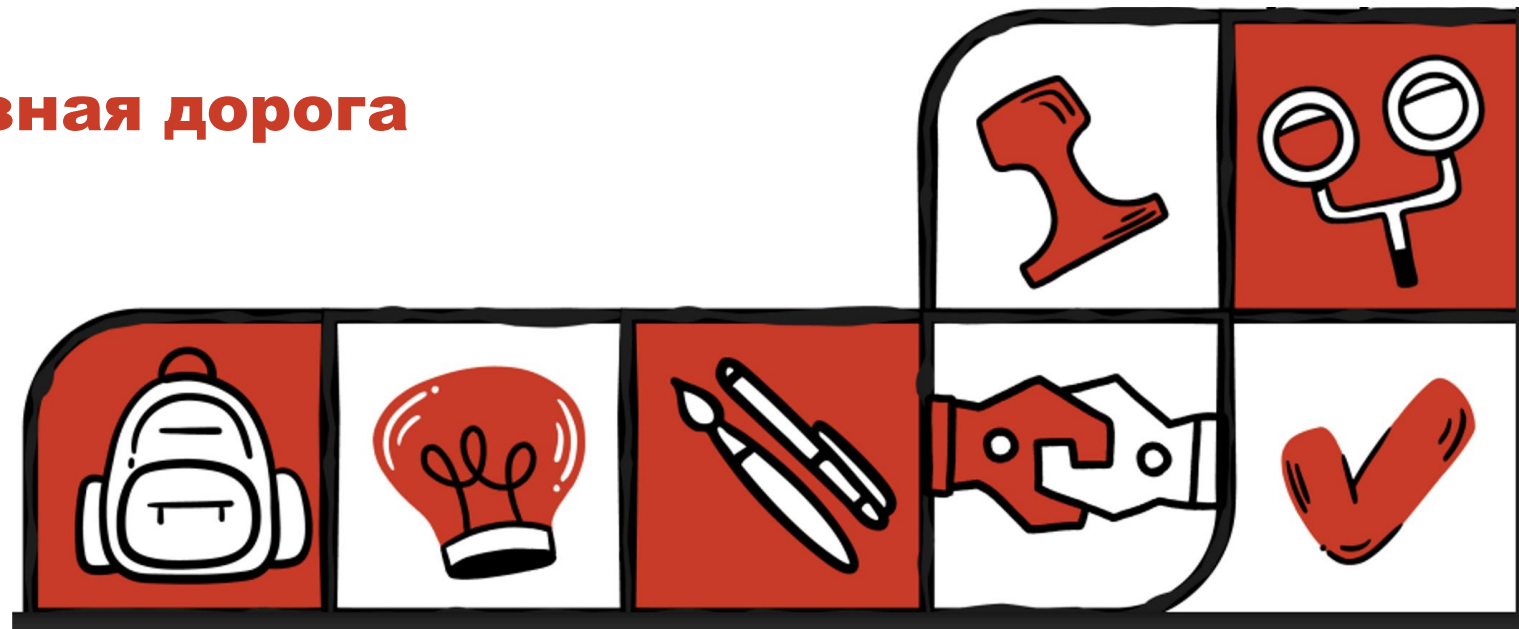
# Контакты

детского оздоровительного лагеря  
«Экспресс» п. Солоники

Северо-Кавказская железная дорога



2026 г.



# Детский оздоровительный лагерь «Экспресс» п. Солоники

## Директор ДОЛ

Ковальчук Надежда Ивановна

тел. 8(918) 402-55-63

## Заместитель директора ДОЛ по воспитательной работе

Воронина Светлана Николаевна

тел. 8(909) 377-65-55

## Руководитель программы ДОЛ

Суворова Вероника Дмитриевна

тел. 8(918) 185-46-94

## Тренер программы ДОЛ

Татьянникова Анастасия Георгиевна

тел. 8(898) 082-53-18

## Адрес электронной почты Дирекции социальной сферы:

[dss\\_07@list.ru](mailto:dss_07@list.ru)

## Почтовый адрес:

123056, Россия, г. Москва, Электрический пер., д.  
10а

## Официальная группа в социальной сети

### Вконтакте:

<https://vk.com/dol.express>

## Официальный канал в социальной сети

### Телеграм:

<https://t.me/dolexpres>

## Официальный канал в социальной сети МАХ:

<https://max.ru/join/tXmsbyrOZ2kFWZoXEVQggK-FzDLnYMmE8N5Er4KnVGA>