

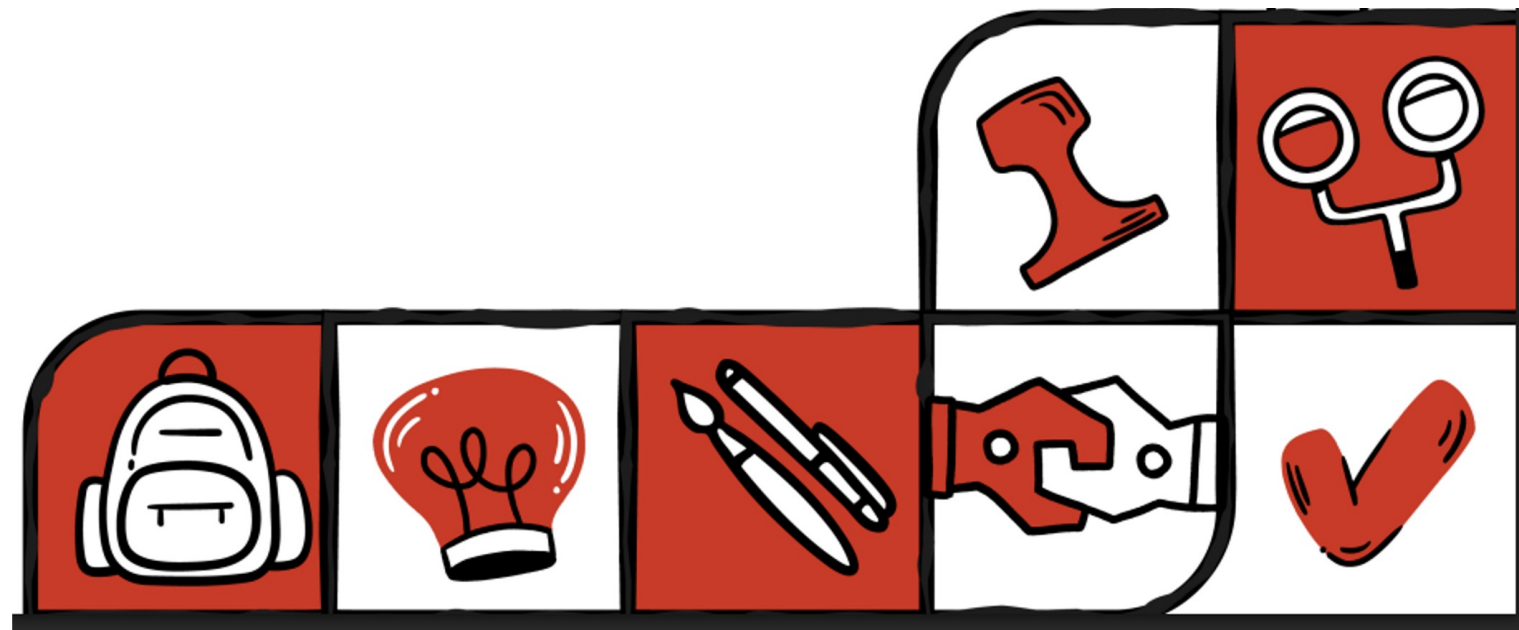
страна
железных
дорог



Материально-техническое обеспечение и оснащённость детского оздоровительного лагеря «Факел»

Московская железная дорога

2026 г.



МАТЕРИАЛЬНО-ТЕХНИЧЕСКОЕ ОБЕСПЕЧЕНИЕ И ОСНАЩЕННОСТЬ ДОЛ «ФАКЕЛ»

ДОЛ «Факел» функционирует с **1964 года**
Вместимость учреждения – **254 человек**

Площадь в жилых детских корпусах на 1 ребенка не менее 4,0 кв. м.

Наличие основных и вспомогательных помещений на площадь дневного пребывания:

спальные корпуса, помещения для занятия кружков, спортивные площадки, клуб для проведения дискотек, пионерский штаб, столовая, умывальники, помещения для хранения чемоданов, сушки одежды и обуви, туалеты.

В каждом корпусе может проживать разное количество человек, во время летней лагерной кампании расселение формируется исходя из возрастной группы отряда.



МАТЕРИАЛЬНО-ТЕХНИЧЕСКОЕ ОБЕСПЕЧЕНИЕ И ОСНАЩЕННОСТЬ ДОЛ «ФАКЕЛ»

Наименование объекта	Дата проведения кап ремонта
Здание бытовое	
Овощехранилище	
Корпус №4	2024, 2025
Дом сторожа	
Здание душевых	2023
Корпус №8	
Корпус №9	
Корпус №1	2022, 2025
Здание изолятора	
Столовая	2023
Комната творчества	

МАТЕРИАЛЬНО-ТЕХНИЧЕСКОЕ ОБЕСПЕЧЕНИЕ И ОСНАЩЕННОСТЬ ДОЛ «ФАКЕЛ»

Наименование объекта	Дата проведения кап ремонта
Веранда крытая	
Корпус №12	2025
Корпус №11	2024,2025
Веранда остекленная	
Корпус №7	
Спальный корпус №13	2023, 2024, 2025
Спальный корпус №14	2023, 2024, 2025
Спальный корпус №15	2023, 2024, 2025
Спальный корпус №16	2023, 2024, 2025
Спортивный комплекс	

МАТЕРИАЛЬНО-ТЕХНИЧЕСКОЕ ОБЕСПЕЧЕНИЕ И ОСНАЩЕННОСТЬ ДОЛ «ФАКЕЛ»

На территории ДОЛ «Факел» располагаются объекты для проживания и досуга:

- двухэтажные отапливаемые корпуса.

В каждом корпусе может проживать разное количество человек, во время летней лагерной кампании расселение формируется исходя из возрастной группы отряда.

Вместимость корпусов предполагает **от 29 до 53 человек** при полной заполняемости.

На каждом этаже расположены комнаты для вожатых, душевые с горячим водоснабжением, туалет. Холлы на этаже предназначены для отрядных встреч.

- **Столовая:**

Рассчитана на 270 посадочных мест. В столовой организовано полноценное шестиразовое питание с разнообразным меню.

- **Актовый зал:**

Большой танцевальный зал с приставными скамейками, специальным светом и звуком для проведения мероприятий



МАТЕРИАЛЬНО-ТЕХНИЧЕСКОЕ ОБЕСПЕЧЕНИЕ И ОСНАЩЕННОСТЬ ДОЛ «ФАКЕЛ»

- **Плац:**

Для проведения официальных мероприятий гражданской направленности, поднятие флага, линейка открытия.

- **Дом творчества:**

Отдельный домик для проведения мастер-классов, оборудованный под кабинет «Страна железных дорог» для проведения занятий по программам «Страна железных дорог».

- **Беседки:**

Располагаются на улице по всей территории ДОЛ, предназначены для мастер-классов и кружков на природе, а также для отрядных сборов и отдыха.



МАТЕРИАЛЬНО-ТЕХНИЧЕСКОЕ ОБЕСПЕЧЕНИЕ И ОСНАЩЕННОСТЬ ДОЛ «ФАКЕЛ»

Спортивные объекты:

- **Футбольное поле:** здесь проводится организация матчей, тренировок, других общелагерных мероприятий;
- **Пляжный волейбол:** место для командной игры в волейбол и пионербол;
- **Баскетбольная площадка:** проводятся командные игры в баскетбол;
- **Площадка со специальным резиновым покрытием;**

Крытый физкультурный оздоровительный комплекс:

- **Спортивный зал:** крытый зал для игры в футбол, волейбол, пионербол, баскетбол;
- **Бассейн:** место для купания, оборудованное гидромассажами, душевыми, раздевалками, местами для хранения вещей.



МАТЕРИАЛЬНО-ТЕХНИЧЕСКОЕ ОБЕСПЕЧЕНИЕ И ОСНАЩЕННОСТЬ ДОЛ «ФАКЕЛ»

- **Флаги:**

Государственный флаг РФ, ОАО «РЖД», РОСПРОФЖЕЛ.

- **Музыкальное оборудование:**

колонки, микрофоны, усилители звука, радио точка с выводом на громкоговорители.

- **Оборудование локации:**

беседки, отрядные уголки (стенды).

- **Канцелярские принадлежности:**

выдаются на каждый отряд в необходимом количестве.

- **Специальное оборудование:**

необходимое оборудование для реализации воспитательных программ.

- **Техническое оборудование:**

проектор, компьютер, телевизионные экраны, принтер ч/б.

- **Кабинет для занятий по программе «Страна железных дорог»:**

макеты, карты, учебные материалы и техническое оснащение для занятий.

- **Спортивный инвентарь:**

мячи для футбола, волейбола, баскетбола, инвентарь для настольного тенниса, бадминтона.